

СЦНК.430421.015ТУ



Соединители CP-50-0 аналоги, серии ВМА -

миниатюрные коаксиальные соединители врубного соединения.

Область применения:

межблочные соединения в системах связи малой мощности, в многовыводных линиях передачи с высокой плотностью компоновки, в том числе в условиях повышенной вибрации.

Обеспечивают быстрое и надежное соединение при монтаже оборудования систем связи.

CP-50-0 аналог ВМА

**ТЕХНИЧЕСКИЕ ХАРАКТЕРИСТИКИ**

присоединительные размеры	интерфейс ВМА
волновое сопротивление	50 Ом
предельная рабочая частота	18 ГГц
КСВН на частоте 18 ГГц (для пары на полужестком кабеле)	≤ 1,15
сопротивление контактов (центральный контакт)	≤ 30 МОм
сопротивление контактов (внешний контакт)	≤ 20 МОм
сопротивление изоляции	≥ 5000 МОм
количество соединений	≤ 1000
температурный диапазон	минус 60°С ... +155°С

**КВАЛИФИКАЦИОННЫЕ ПРИЗНАКИ**

**CP – 50 – 0 – XX – X – X – XX – XXX/X**

Соединитель радиочастотный

Волновое сопротивление 50 Ом

Порядковый номер разработки - 0

02 – приборно-кабельный;

03 - приборный;

04 – для печатного монтажа

Часть соединителя:

В – вилка;

Р – розетка;

Вид корпуса:

П - прямой;

У – угловой;

Способ крепления кабеля на корпус соединителя:

Пк - пайка;

Для соединителей приборных символ отсутствует и для соединителей печатного монтажа;

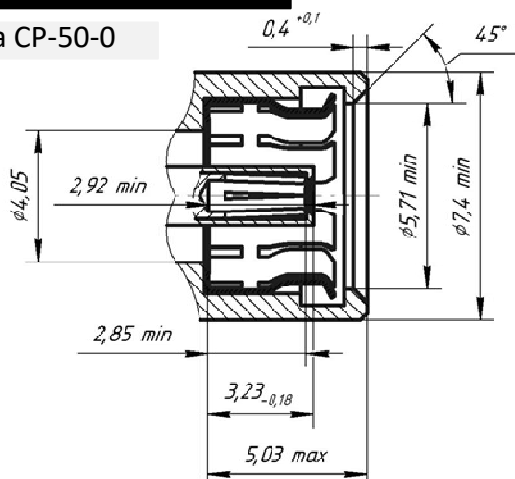
Номер типоконструкции:

001 ... 022;

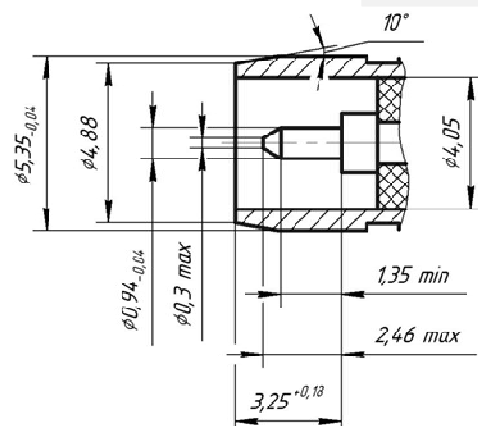
М - модернизированный соединитель;

**ИНТЕРФЕЙС CP-50-0 тип ВМА**

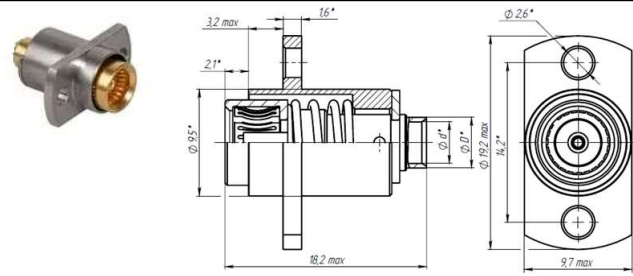
Розетка CP-50-0



Вилка CP-50-0

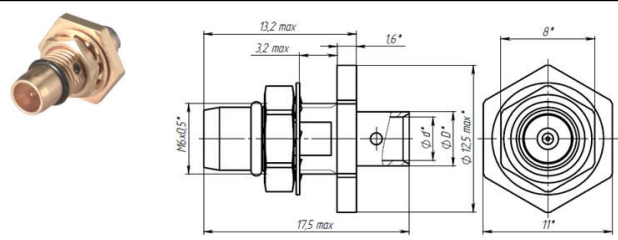


СЦНК.430421.015ТУ



способ монтажа - пайка

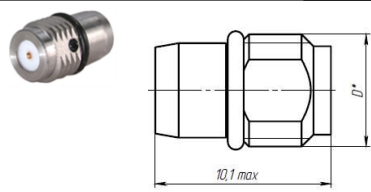
РОЗЕТКА



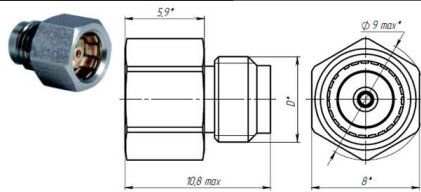
способ монтажа - пайка

ВИЛКА

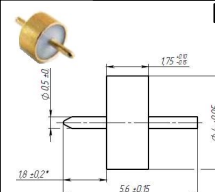
обозначение	марка кабеля	D	d	обозначение	марка кабеля	D	d
CP-50-0-02-Р-П-Пк-001/М	PK-50-1,5-217	3,5	2,3	CP-50-0-02-В-П-Пк-004/М	PK-50-1,5-22	3,0	2,3
CP-50-0-02-Р-П-Пк-002/М	PK-50-3-210	4,5	3,7	CP-50-0-02-В-П-Пк-005/М	PK-50-3-28	4,5	3,7
CP-50-0-02-Р-П-Пк-003/М	PK-50-2-215	4,0	3,0	CP-50-0-02-В-П-Пк-006/М	PK-50-2-215	4,0	3,0



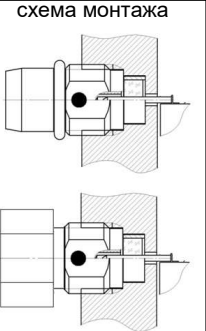
ВИЛКА



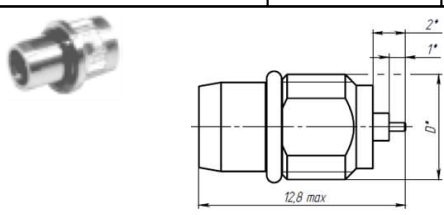
РОЗЕТКА



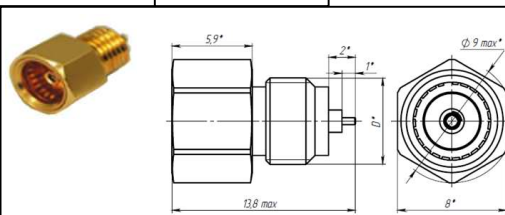
СВЧ ввод



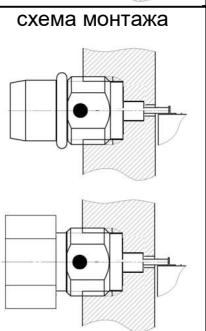
обозначение	D	обозначение	D	обозначение
CP-50-0-03-В-П-007/М	M6x0,75-6e	CP-50-0-03-Р-П-008/М	M6x0,75-6e	СЦНК.301111.018
CP-50-0-03-В-П-019/М	1/4-36UNS-2A	CP-50-0-03-Р-П-020/М	1/4-36UNS-2A	



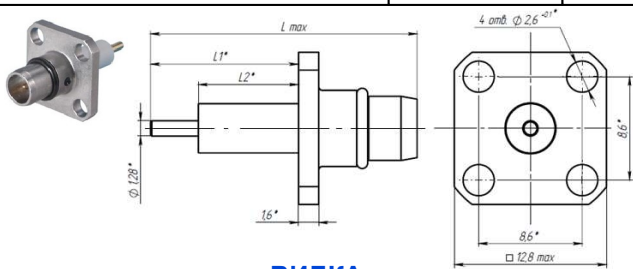
ВИЛКА



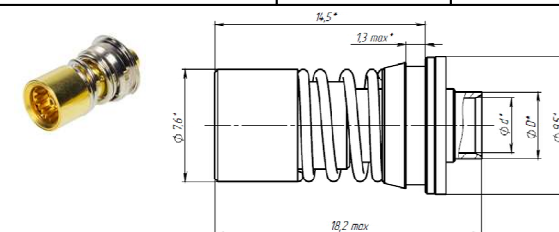
РОЗЕТКА



обозначение	D	обозначение	D
CP-50-0-03-В-П-010/М	M6x0,75-6e	CP-50-0-03-Р-П-009/М	M6x0,75-6e
CP-50-0-03-В-П-022/М	1/4-36UNS-2A	CP-50-0-03-Р-П-021/М	1/4-36UNS-2A



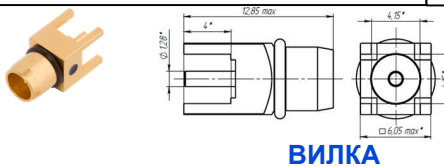
ВИЛКА



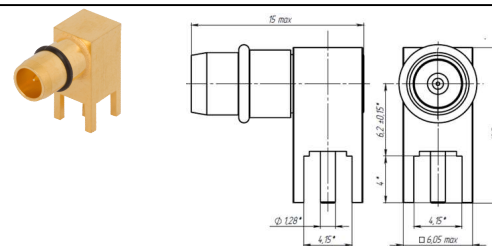
способ монтажа - пайка

РОЗЕТКА

обозначение	L	L1	L2	обозначение	марка кабеля	D	d
CP-50-0-03-В-П-011/М	17,8	7,6	6,3	CP-50-0-02-Р-Пк-013/М	PK-50-1,5-217	3,0	2,3
CP-50-0-03-В-П-012/М	22,5	12,4	8,4	CP-50-0-02-Р-Пк-014/М	PK-50-3-210	4,5	3,7

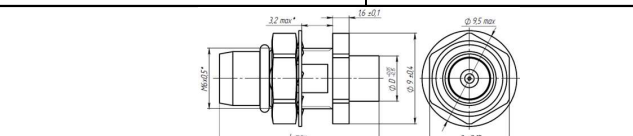


ВИЛКА



ВИЛКА

обозначение	
CP-50-0-04-В-П-015/М	



способ монтажа - пайка

ВИЛКА

обозначение	марка кабеля	L	D
CP-50-0-02-Р-П-Пк-017/М	PK-50-1,5-217	15,0	3,5
CP-50-0-02-Р-П-Пк-018/М	PK-50-3-210	16,0	4,5

Серийные поставки

Обозначение	Шифр аналога	Марка применяемого кабеля
CP-50-0-02-Р-П-Пк-001/М Розетка	25_ВМА-50-2-2/119_NE	PK 50-1,5-217, PK 50-1,5-218 ДКЮГ.358800.023ТУ; PK 50-1,5-22 ТУ 16-505.804; TFlex-405, RG-405, EZ_86, MULTIFLEX_86, SUCOFORM_86;
CP-50-0-02-Р-П-Пк-002/М Розетка	25_ВМА-50-2-2/119_NE	PK 50-3-210, PK 50-3-211 ДКЮГ.358800.023ТУ; PK 50-3-28, PK 50-3-29 ТУ 16-705.219-81; Tflex-402; RG-402; EZ_141_TP_M17, MULTIFLEX_141; SUCOFORM_141;
CP-50-0-02-Р-П-Пк-003/М Розетка		PK 50-2-215, PK 50-2-216 ДКЮГ.358800.023ТУ
CP-50-0-02-В-П-Пк-004/М Вилка	14_ВМА-50-2-2/111_NE	PK 50-1,5-217, PK 50-1,5-218 ДКЮГ.358800.023ТУ; PK 50-1,5-22 ТУ 16-505.804; TFlex-405, RG-405, EZ_86, MULTIFLEX_86, SUCOFORM_86;
CP-50-0-02-В-П-Пк-005/М Вилка	14_ВМА-50-3-2/111_NE	PK 50-3-210, PK 50-3-211 ДКЮГ.358800.023ТУ; PK 50-3-28, PK 50-3-29 ТУ 16-705.219-81; Tflex-402; RG-402; EZ_141_TP_M17, MULTIFLEX_141; SUCOFORM_141;
CP-50-0-02-В-П-Пк-006/М Вилка		PK 50-2-215, PK 50-2-216 ДКЮГ.358800.023ТУ
CP-50-0-03-В-П-007/М Вилка	12_ВМА-50-0-3/199_NE	
CP-50-0-03-Р-П-008/М Розетка	22_ВМА-50-0-3/199_NE	
CP-50-0-03-Р-П-009/М Розетка	ВМА-5018-12-TRM-02	
CP-50-0-03-В-П-010/М Вилка	ВМА-5918-19-TRM-02	
CP-50-0-03-В-П-011/М Вилка	13_ВМА-50-0-13/199_NE	
CP-50-0-03-В-П-012/М Вилка	13_ВМА-50-0-1/199_NE	
CP-50-0-02-Р-П-Пк-013/М Розетка	24_ВМА-N50-2-20/111_NE	PK 50-1,5-217, PK 50-1,5-218 ДКЮГ.358800.023ТУ; PK 50-1,5-22 ТУ 16-505.804; TFlex-405, RG-405, EZ_86, MULTIFLEX_86, SUCOFORM_86;
CP-50-0-02-Р-П-Пк-014/М Розетка	24_ВМА-N50-3-18/111_NE	PK 50-3-210, PK 50-3-211 ДКЮГ.358800.023ТУ; PK 50-3-28, PK 50-3-29 ТУ 16-705.219-81; Tflex-402; RG-402; EZ_141_TP_M17, MULTIFLEX_141; SUCOFORM_141;
CP-50-0-04-В-П-015/М Вилка	R128 425 300	
CP-50-0-04-В-У-016/М Вилка	R128 665 820 R128 665 100	
CP-50-0-02-В-П-Пк-017/М Вилка	14_ВМА-50-2-3/199_NE	PK 50-1,5-217, PK 50-1,5-218 ДКЮГ.358800.023ТУ; PK 50-1,5-22 ТУ 16-505.804; TFlex-405, RG-405, EZ_86, MULTIFLEX_86, SUCOFORM_86;
CP-50-0-02-В-П-Пк-018/М Вилка	14_ВМА-50-3-3/199_NE	PK 50-3-210, PK 50-3-211 ДКЮГ.358800.023ТУ; PK 50-3-28, PK 50-3-29 ТУ 16-705.219-81; Tflex-402; RG-402; EZ_141_TP_M17, MULTIFLEX_141; SUCOFORM_141;
CP-50-0-03-В-П-019/М Вилка	12_ВМА-50-0-3/199_NE	
CP-50-0-03-Р-П-020/М Розетка	22_ВМА-50-0-3/199_NE	
CP-50-0-03-Р-П-021/М Розетка	ВМА-5018-12-TRM-02	
CP-50-0-03-В-П-022/М Вилка	ВМА-5918-19-TRM-02	
СЦНК.301111.018 СВЧ-ввод	73_Z-0-0-198	