

Розетка приборная СР-50-0-03-Р-П-009/М СЦНК.430421.015ТУ

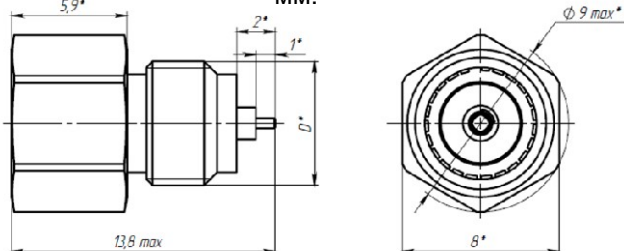
Розетка приборная СР-50-0-03-Р-П-021/М СЦНК.430421.015ТУ



Субминиатюрный соединитель для герметичных СВЧ модулей аналог серии **ВМА**: ВМА-5918-12-TRM-02 для СР-50-0-03-Р-П-009/М для СР-50-0-03-Р-П-021/М

Типовое использование **СР-50-0-03-Р-П-009/М (-021/М)** – межплатные и межблочные соединения для передачи ВЧ и цифровых сигналов, телекоммуникационное и тестовое оборудование, высокоточные электронные инструменты.

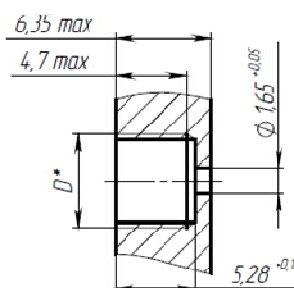
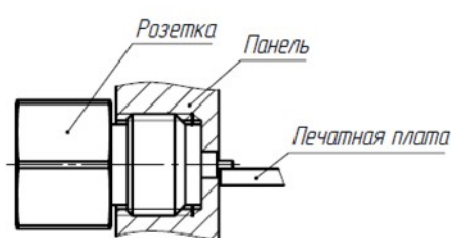
Габаритные и присоединительные размеры, мм.



Условное обозначение соединителя	D
Вилка СР-50-0-03-Р-П-009/М	M6x0,75-6e
Вилка СР-50-0-03-Р-П-021/М	1/4-36UNS-2A

присоединительные размеры:	интерфейс ВМА	температурный диапазон:	минус 65°С ... +155°С
волновое сопротивление:	50 Ом	количество соединений:	≤ 500
предельная рабочая частота:	18 ГГц	покрытие корпуса:	золото
КСВН на частоте 18 ГГц: (для пары на полужестком кабеле)	≤ 1,15		
сопротивление контактов: (центральный контакт)	≤ 3 мОм		
сопротивление контактов: (внешний контакт)	≤ 2 мОм		
сопротивление изоляции:	≥ 5000 МОм		

Схема монтажа и разметка посадочного места для крепления розеток



D = M6x0,75-6e  
для СР-50-0-03-Р-П-009/М  
D = 1/4-36UNS-2A  
для СР-50-0-03-Р-П-021/М

Монтаж соединителей провести согласно СЦНК.430421.015РЭ

Пример записи для заказа: Розетка СР-50-0-03-Р-П-009/М СЦНК.430421.015ТУ  
Розетка СР-50-0-03-Р-П-021/М СЦНК.430421.015ТУ

