

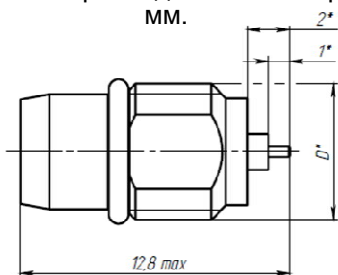
**Вилка приборная CP-50-0-03-B-П-010/М СЦНК.430421.015ТУ**  
**Вилка приборная CP-50-0-03-B-П-022/М СЦНК.430421.015ТУ**



Субминиатюрный соединитель для герметичных СВЧ модулей аналог серии **ВМА**: ВМА-5918-9-TRM-02 для CP-50-0-03-B-П-010/М для CP-50-0-03-B-П-022/М

Типовое использование **CP-50-0-03-B-П-010/М (-022/М)** – межплатные и межблочные соединения для передачи ВЧ и цифровых сигналов, телекоммуникационное и тестовое оборудование, высокоточные электронные инструменты.

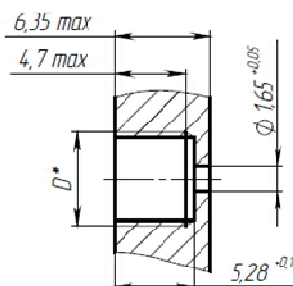
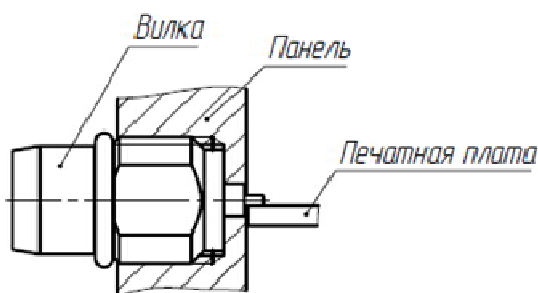
Габаритные и присоединительные размеры,



Условное обозначение соединителя	D
Вилка CP-50-0-03-B-П-010/М	M6x0,75-6e
Вилка CP-50-0-03-B-П-022/М	1/4-36UNS-2A

присоединительные размеры:	интерфейс ВМА	температурный диапазон:	минус 65°С ... +155°С
волновое сопротивление:	50 Ом	количество соединений:	≤ 500
предельная рабочая частота:	18 ГГц	покрытие корпуса:	золото
КСВН на частоте 18 ГГц: (для пары на полужестком кабеле)	≤ 1,15		
сопротивление контактов: (центральный контакт)	≤ 3 мОм		
сопротивление контактов: (внешний контакт)	≤ 2 мОм		
сопротивление изоляции:	≥ 5000 МОм		

Схема монтажа и разметка посадочного места для крепления вилок, мм.



D = M6x0,75-6e  
 для CP-50-0-03-B-П-010/М  
 D = 1/4-36UNS-2A  
 для CP-50-0-03-B-П-022/М

Монтаж соединителей провести согласно СЦНК.430421.015РЭ

Пример записи для заказа: **Вилка CP-50-0-03-B-П-010/М СЦНК.430421.015ТУ**  
**Вилка CP-50-0-03-B-П-022/М СЦНК.430421.015ТУ**

